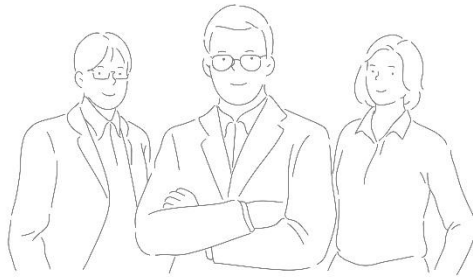


## 신임 리더가 생겼다면 90일 안에 반드시 해야 하는 것은?

### 왜 트랜지셔널 리더십이 필요할까요?

응급 상황에서 생사가 달린 60분의 시간, 이를 의학 용어로 ‘골든타임’라고 합니다. 조직에서도 마찬가지입니다. 특히 실무자에서 관리자, 혹은 임원으로 승진한 신임 리더에게는 90일이라는 골든타임이 존재합니다. 그런데 혹시, 이들 스스로 알아서 적응하도록 방치하고 있지는 않나요?

HSG 트랜지션 리더십 콘텐츠에서는 신임 리더가 빠른 시간 안에 새로운 역할에 적응하고 성과를 낼 수 있도록 보임 초기에 꼭 알아야 할 핵심 원칙과 구체적 to do를 알려드립니다.



### 어떤 내용으로 교육하나요?

**1 신임리더에게 필요한 역할**

- 유능한 실무자, 승진 시켰더니 무능해진 이유는?
- 신임리더로서 성공적으로 새로운 역할을 수행하기 위해서는 무엇을 해야 할까?

**2 성공적인 트랜지션을 위해 알아야 하는 핵심원칙**

- 과거의 나를 버리고, 새로 필요한 역량을 파악하기
- 상위 리더 & 구성원과의 성공 기준 협상하기
- R&R로 업무 배분하기
- 초기 승리를 위한 3가지 요소 확보하기

※ 위의 구성은 1일(3시간) 기본 모듈이며, 교육 내용과 시간은 기업의 요청에 따라 다르게 구성 가능합니다.

### 어떤 방법으로 교육하나요?

강의	솔루션코칭	공개교육	영상학습

※ 원하시는 교육 방식(형태)을 선택할 수 있습니다

## 누구에게 필요한 교육일까요?



뛰어난 실무자로 인정받아  
팀장으로 승진한  
신임 팀장



아직은 낯설기만한 임원의  
역할을 잘 해내고 싶은  
신임 임원



팀장/임원으로의 승진을  
앞두고 있는  
승진 예정자

## 어느 기업에서 선택했나요?

<p> <b>kakaobank</b></p> <p>카카오뱅크 신임리더 100여 명 대상 온라인 특강</p>	<p> <b>LG에너지솔루션</b></p> <p>LG에너지솔루션 신임팀장 130여 명 대상 온보딩 교육 &amp; 스타터 키트</p>	<p> <b>NEXON</b></p> <p>넥슨코리아 분기별 신임팀장 대상 온보딩 교육 &amp; 팔로업</p>
<p> <b>GS칼텍스</b></p> <p>GS칼텍스 신임팀장 40여 명 대상 리더십 교육</p>	<p> <b>Hanwha</b></p> <p>한화인재경영원 신임임원 90여 명 대상</p>	<p><b>SAMSUNG</b> 삼성전자서비스</p> <p>삼성전자서비스 신임 및 기존센터장 180여 명 대상 교육</p>

## 콘텐츠 미리보기

- ▶ **Mobile:** 휴대폰 카메라로 하단의 QR코드 스캔
- ▶ **PC:** 하단의 QR코드 클릭



HSG 교육기획실

T. 02-730-3500 E. hsg@hsg.or.kr

문의하기 >